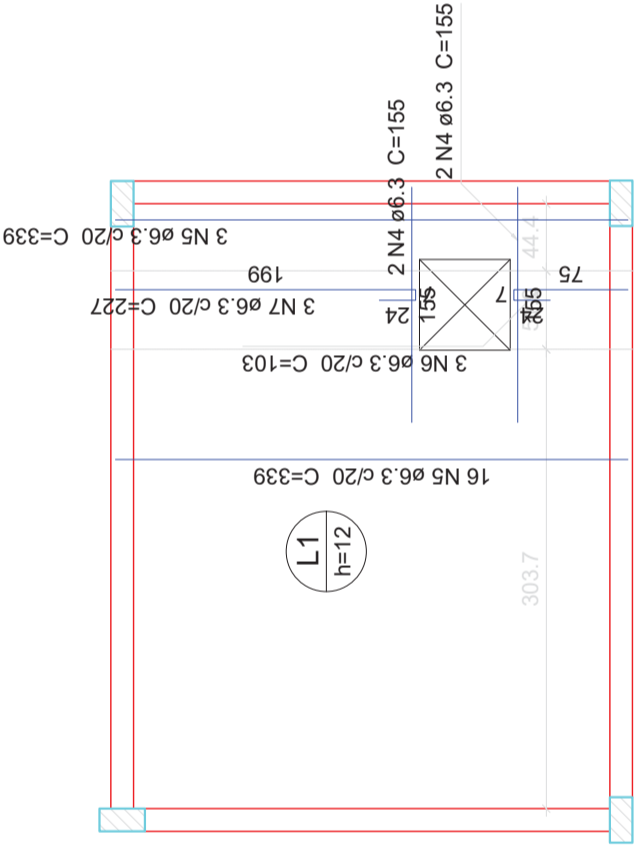


Armação positiva das lajes do pavimento Base Caixa D'água (Eixo X)
escala 1:50



Armação positiva das lajes do pavimento Base Caixa D'água (Eixo Y)
escala 1:50

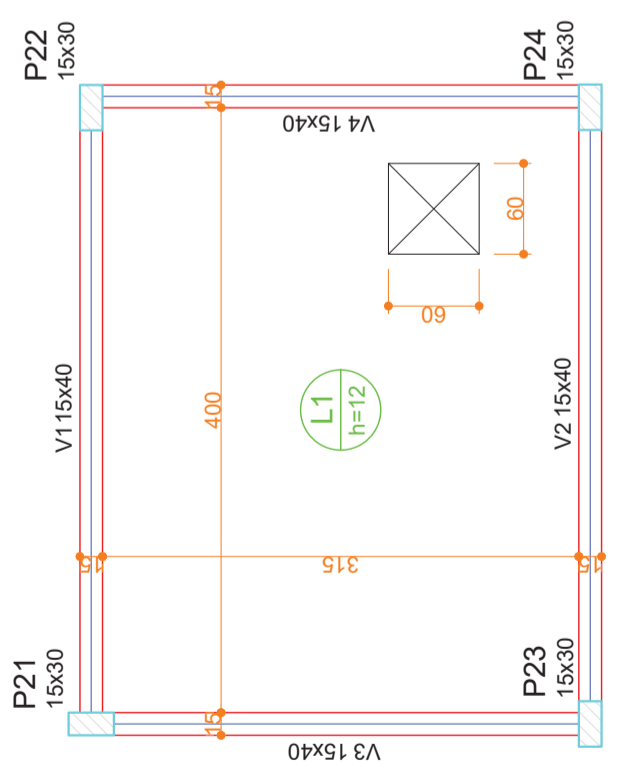
Relação do aço

Positivos X	Positivos Y				
AÇO	N	DIAM	Q	UNIT (cm)	C.TOTAL (cm)
CA50	1	6.3	14	424	5936
	2	6.3	3	74	222
	3	6.3	3	341	1023
	4	6.3	8	155	1240
	5	6.3	19	339	6441
	6	6.3	3	103	309
	7	6.3	3	227	681

Resumo do aço

AÇO	DIAM	C.TOTAL (m)	PESO (kg)
CA50	6.3	158.6	38.8
PESO TOTAL			38.8
CA50	38.8		

Vol. de concreto total (C-25) = 1.47 m³
Área de forma total = 12.26 m²

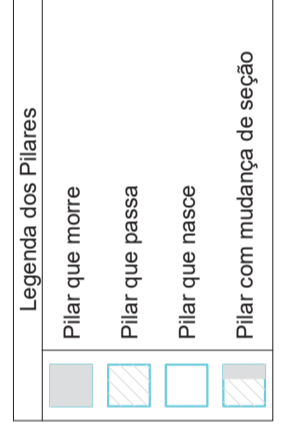


Forma do pavimento Base Caixa D'água
escala 1:50

Lajes								
Nome	Tipo	Altura (cm)	Elevação (cm)	Nível (cm)	Peso próprio (kgf/m²)	Sobrecarga Acidental (kgf/m²)	Localizada	Água
L1	Maciça	12	0	420	300	0	-	150

Vigas			
Nome	Seção (cm)	Elevação (cm)	Nível (cm)
V1	15x40	0	420
V2	15x40	0	420
V3	15x40	0	420
V4	15x40	0	420

Pilares			
Nome	Seção (cm)	Elevação (cm)	Nível (cm)
P21	15 x 30	0	420
P22	15 x 30	0	420
P23	15 x 30	0	420
P24	15 x 30	0	420



Características dos materiais

fck	25
fok	250

- Observações importantes:
- CONCRETO FCK = 25 MPa
 - Confeir dimensões com projeto arquitetônico
 - Usar espaçadores plásticos para garantir o cobrimento
 - Molhar formas antes da concretagem
 - Vibrar o concreto, sem vibrar a armadura
 - Depois da concretagem manter a laje molhada por no mínimo 3 dias
 - Desformar a partir do 21º dia depois de concretado
 - Executar controle tecnológico do concreto independente da concretreira



ASSOCIAÇÃO DE MUNICÍPIOS DA REGIÃO SERRANA

PREFEITURA MUNICIPAL DE BOCAINA DO SUL - SC

16

ASSESSORIA TÉCNICA

OBRA

Casa de Acolhimento para Crianças e Jovens

Projeto Estrutural

Detalhamento laje - Base caixa d'água
Planta de forma - Base caixa d'água

Área total: 277,35m²

PROJETO: James André Clauberg
Eng. Civil - CREA 45.160-6

PREFEITO: Luiz Carlos Schmuler

DESENHO: Matheus Lorenzetti Casagrande

Escala: Indicada

DATA: 03/2020